

## EU Instructions

**BoQube**, with its innovative „Two-in-One“ system, can be used as both a propagator and a plant box.

**Components:** Tray, insert, design ring and cover. Also included: 1 x Pikette, Colour: anthracite and 1 x ceramic tube, Colour: light brown.

**Recommendation:** Use Romberg coir pellets, 36 mm Ø and 5 litres of POP UP soil from the STYLE category as substrate in the insert and the tray. The substrate is not included in the scope of delivery!

### Step by step to successful growing.

1. Insert the ceramic tube and place 10 coir pellets into the cavities provided in the insert.
2. For 10 coir pellets, pour 360 ml +/- 20 ml of lukewarm water into the watering channel. Small variations in the optimum quantity of water are normal since the coir pellets are a natural product. A scale in the insert indicates the water level. The water is automatically distributed along the channels. It takes five minutes for the coir pellets to swell into small planting balls. Excess water will be slowly discharged by the ceramic tube into the tray below and can be poured off later. To do this, carefully remove the insert.
3. The coir pellets already have a preformed depression for seeds or cuttings. For sowing, see the instructions on the respective seed packet. The Pikette can be used to mark the seeds. It can be written on with a fine, waterproof marking pen and also has small hooks for attaching plant labels. The insert has holes directly next to the coir pellets into which the Pikette can be inserted. The BoQube should ideally be placed in a well lit and warm position in the house but not in direct sunlight. The watering hole in the cover permits the addition of water without removing the cover – clean and drip-free. Important: Ventilate and water regularly but avoid standing water! For a good exchange of air, lift off the cover for a short while every day. Natural air circulation and side ventilation openings keep the air fresh, even when the cover is on.
4. As soon as the roots have grown through the fine fleece of the planting balls, the seedlings can be planted out. Don't forget to water the young plants again before moving. Important: Do not try to remove the substrate and fleece from the roots. After a while they will biodegrade. The insert and tray are connected by a practical attachment principle and are easily separated. To convert BoQube into a plant box, first remove the insert and the whitish stopper in the bottom of the tray. To avoid standing water, place a drainage layer 1-2 cm thick of, for example, expanded clay in the bottom of the tray. On top of this drainage layer, spread about 5 litres of substrate. The Romberg POP UP soil is ideally suited.
5. The tray provides sufficient space for up to 4 seedlings. When planting out, be sure to leave sufficient space between the seedlings. For optimum growing conditions, replace the cover when needed. Depending on their sensitivity to cold and the weather, the remaining seedlings can be planted out in larger pots, a balcony box or directly into a bed in the garden.
6. BoQube is UV-resistant and suitable for both indoor and outdoor use. The material is also PAH-free and food-safe. Best preconditions for successful growing results!

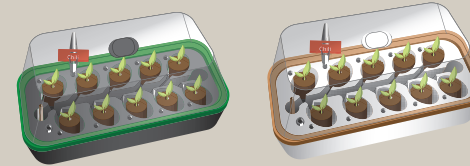
Many more useful products for plant raising, growing, care and protection can be found at [www.romberg.de](http://www.romberg.de)

# BoQUBE

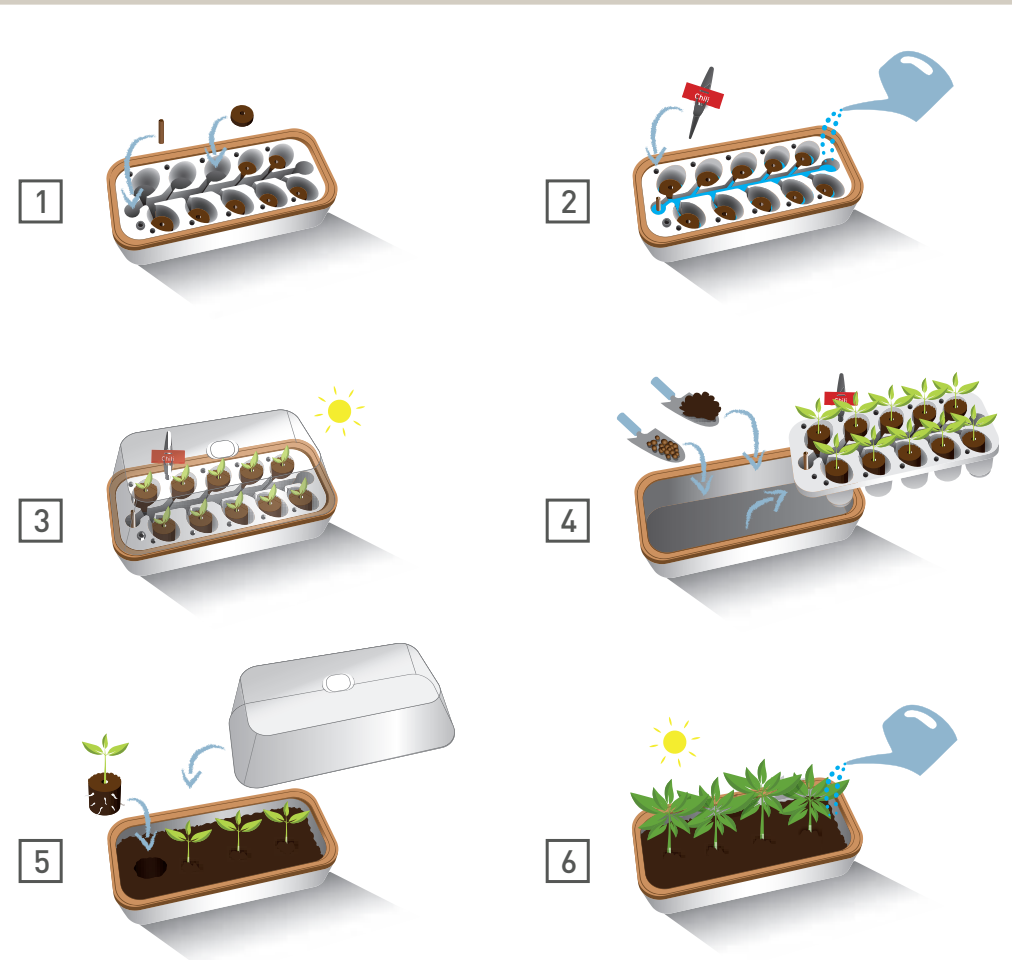
D Gewächshaus & Pflanzkasten System

FR Système mini-serre & jardinière

GB Propagator & plant box system



# romberg



A16294199

## D Anleitung

**BoQube** eignet sich durch sein innovatives „Two-in-One“ System als Gewächshaus und Pflanzkasten.

**Bestandteile:** Schale, Einlegeboden, Design-Ring und Haube. Zusätzlich enthalten: 1 x Pikette, Farbe: anthrazit sowie 1 x Keramikröhrchen, Farbe: hellbraun.

**Empfehlung:** Nutzen Sie für die Substrat-Bestückung des Einlegebodens und der Schale Romberg Kokos-Quelltabs mit 36 mm Ø sowie 5 Liter POP UP Erde-Anzucht aus der STYLE Kategorie. Das Substrat ist im Lieferumfang nicht enthalten!

### Schritt für Schritt zum Anzuchterfolg.

**1.** Setzen Sie das Keramikröhrchen und 10 Kokos-Quelltabs in die dafür vorgesehenen Vertiefungen im Einlegeboden ein.

**2.** Für 10 Quelltabs ca. 360 ml lauwarmes Wasser +/- 20 ml in den Wasserkanal gießen. Leichte Abweichungen der optimalen Wassermenge sind normal, da es sich bei den Quelltabs um ein Naturprodukt handelt. Eine Skala im Einlegeboden zeigt den Wasserstand an. Das Wasser verteilt sich automatisch entlang der Kanäle. Es dauert ca. fünf Minuten bis die Quelltabs zu kleinen Pflanzballen aufgequollen sind. Überschüssiges Wasser wird langsam durch das Keramikröhrchen in die darunterliegende Schale geleitet und kann nachträglich abgegossen werden. Hierfür vorsichtig den Einlegeboden entnehmen.

**3.** Die Quelltabs enthalten bereits eine vorgeformte Vertiefung für Saatgut oder Stecklinge. Hinweise zur Aussaat entnehmen Sie der Anleitung auf der jeweiligen Samentüte. Die Pikette dient zur Markierung des Saatgutes. Sie kann mit einem feinen, wasserfesten Stift beschriftet werden und besitzt zudem kleine Häkchen für die Befestigung von Pflanzschildern. Der Einlegeboden verfügt über Stecköffnungen direkt neben den Quelltabs, diese geben der Pikette Halt. BoQube steht idealerweise an einem hellen und warmen, aber nicht vollsonnigen Platz im Haus. Die Gießöffnung in der Haube ermöglicht die Zugabe von Wasser ohne die Haube zu entfernen – sauber und tropffrei. Wichtig: Regelmäßig lüften und gießen, aber Staunässe vermeiden! Für einen guten Luftaustausch am besten die Haube täglich für kurze Zeit beiseite stellen. Eine Drehlüftung und seitliche Lüftungsschlitze sorgen auch bei geschlossener Haube für frische Luft.

**4.** Sobald die Wurzeln das feine Vlies der Pflanzballen durchwurzelt haben, können die Jungpflanzen umgepflanzt werden. Vergessen Sie dabei nicht, die Pflanzen vor dem Umzug noch einmal zu wässern. Wichtig: Das Substrat und auch das Vlies dürfen nicht von den Wurzeln entfernt werden. Sie bauen sich nach einiger Zeit in der Erde biologisch ab. Einlegeboden und Schale sind durch ein einfaches Aufsatz-Prinzip verbunden und lassen sich leicht voneinander trennen. Um BoQube in einen Pflanzkasten umzuwandeln, entfernen Sie zunächst den Einlegeboden und den weißlichen Stopfen im Boden der Schale. Das Einbringen einer ca. 1-2 cm dicken Drainageschicht, aus z.B. Blähton, in die Schale vermeidet Staunässe. Auf der Drainageschicht ca. 5 Liter gute Anzuchterde verteilen. Ideal geeignet ist die Romberg POP UP Erde-Anzucht.

**5.** Die Schale bietet ausreichend Platz für max. 4 Jungpflanzen. Beim Einpflanzen auf einen ausreichenden Abstand zwischen den Jungpflanzen achten. Für ein optimales Wachstumsklima bei Bedarf die Haube erneut aufsetzen. Die restlichen Jungpflanzen können abhängig von ihrer Kälteempfindlichkeit und vom Wetter in größere Töpfe, einen Balkonkasten oder direkt ins Gartenbeet umgesetzt werden.

**6.** BoQube ist UV-beständig und eignet sich sowohl für den In- und Outdoorbereich. Das Material ist zudem PAK-frei und lebensmittelecht. Beste Voraussetzungen für gelungene Anzuchtergebnisse!

Viele weitere nützliche Produkte rund um Anzucht, Aufzucht, Pflege und Schutz finden Sie unter [www.romberg.de](http://www.romberg.de)

## FR Mode d'emploi

Grâce à son système 2-en-1 novateur, **BoQube** est utilisable aussi bien comme mini-serre que comme jardinière à plantes. **Composants :** bac, plaque de culture alvéolée, anneau design et couvercle. **Également fournis :** 1 pikette anthracite et 1 petit tube en céramique brun clair.

Recommandation : en guise de substrat pour la plaque de culture et le bac, nous vous conseillons d'utiliser des pastilles de coco Romberg Ø 36 mm et 5 litres de substrat « spécial semis » POP UP de la catégorie STYLE. Le substrat n'est pas fourni !

### Instructions pas à pas pour des cultures réussies.

**1.** Placez le petit tube en céramique et 10 pastilles de coco dans les renforcements prévus à cet effet sur la plaque de culture alvéolée.

**2.** Pour 10 pastilles, versez dans le canal à eau environ 360 ml d'eau tiède (+/- 20 ml). Il est normal que la quantité optimale d'eau varie, car les pastilles compressées sont un produit naturel. La graduation sur la plaque de culture alvéolée indique le niveau de l'eau. L'eau se répartit automatiquement dans les canaux. Au bout de cinq minutes environ, les pastilles se transforment en petites mottes. L'excédent d'eau est lentement évacué par le tube en céramique dans le bac situé en dessous et peut ensuite être jeté. Pour cela, retirez avec précaution la plaque de culture alvéolée.

**3.** Vous voyez sur les pastilles compressées un petit creux destiné à accueillir les graines ou les boutures. Pour plus d'informations sur la culture des semis, reportez-vous aux indications figurant sur le sachet de semences. Le pikette sert à identifier les semences. Vous pouvez écrire dessus avec un feutre fin résistant à l'eau. Le pikette possède en outre de petits crochets permettant d'accrocher des étiquettes avec le nom des plantes. Il s'insère tout simplement dans les trous aménagés sur la plaque de culture alvéolée à côté des renforcements pour les pastilles. Installez BoQube de préférence dans un endroit lumineux et chaud, mais pas directement exposé au soleil. L'ouverture d'arrosage dans le couvercle permet de rajouter de l'eau sans retirer le couvercle, ce qui évite les débordements. Important : aérez et arrosez régulièrement les jeunes plants, mais évitez toute saturation d'eau ! Pour une bonne circulation de l'air, il est conseillé de retirer le couvercle quelques instants tous les jours. Un système de ventilation rotatif et des fentes d'aération sur le côté assurent une arrivée d'air frais même quand le couvercle est fermé.

**4.** Dès que les racines ont transpercé le non-tissé fin qui enveloppe les mottes, les jeunes plants peuvent être repiqués. N'oubliez pas de les arroser à nouveau avant de les mettre en terre. Important : ne retirez pas le substrat et le non-tissé ; ils sont biodégradables et se décomposeront dans la terre au bout d'un certain temps. La plaque de culture alvéolée et le bac sont reliés par simple encastrement et peuvent être séparés très facilement. Pour transformer BoQube en jardinière à plantes, retirez tout d'abord la plaque de culture alvéolée et le bouchon blanc au fond du bac. Vous pouvez verser dans le bac une couche drainante de 1 à 2 cm d'épaisseur (argile expansée, par exemple) afin d'éviter toute saturation d'eau. Puis répartissez environ 5 litres substrat par-dessus la couche drainante. Nous vous recommandons pour cela le substrat « spécial semis » POP UP de Romberg.

**5.** Le bac peut contenir au plus 4 jeunes plants. Lors de la mise en terre, veillez à espacer suffisamment les plants. Remettez au besoin le couvercle en place afin que les plantes bénéficient de conditions optimales pour leur croissance. Selon les conditions météorologiques et leur sensibilité au froid, les jeunes plants restants peuvent être repiqués dans des pots de plus grande taille, dans une balconnière ou directement dans la plate-bande du jardin.

**6.** BoQube est résistant aux UV et utilisable aussi bien à l'intérieur qu'à l'extérieur. Le produit est fabriqué dans un matériau de qualité alimentaire sans HAP. Toutes les conditions sont donc réunies pour réussir vos cultures !

Vous trouverez sur le site [www.romberg.de](http://www.romberg.de) de nombreux autres produits pratiques pour la culture de semis et de jeunes plants, les soins des plantes et leur protection.